

職員研修

○7月26日（金）・・・感染症予防研修
○11月22日（金）・・・虐待防止研修

新年度行事活動について

土曜活動日につきまして、生き生き活動の他、通常作業日を予定しており、時間帯も平日同様とさせていただきます。

行事予定

4月 生き生き活動①
5月 生き生き活動②
8月 セレクト活動
9月 生き生き活動③
11月 生き生き活動④
1月 生き生き活動⑤
2月 生き生き活動⑥
※他に、余暇活動、全体レク等も予定しております。

おもしろ豆知識

桜が咲き始め、もうすぐ見頃を迎えそうです！！
そんな桜には、田の神が宿ると弥生時代頃から考えられており、神聖な樹木として信仰の対象だったとのこと。桜の花が咲くことは神が下りてきたと考えられ、豊作を祈願する行事として、桜の木の下で酒宴を催すなどして神様をもてなしたそうです。
優く美しい桜の見え方がまた変わりますね。

編集後記

今日もいつもの通勤の道で菜の花や桜が咲いているのを見ました。私の最も好きな季節で、過ごしやすい毎日を送っています。4月に入ったら花見やピクニックをしてもっと春を感じたいです。 多和田

障害福祉サービス事業所
明幸学園

生活介護事業・就労継続支援B型事業
日中一時支援事業

〒822-0002 直方市大字頓野字畑辻368番地1

Tel 0949-28-0530 Fax 0949-28-0545
HP:<http://www.yuai-kai.net/>
MAIL:meikou@leaf.ocn.ne.jp

※当該広報誌における個人の名前及び写真の掲載については、個人情報保護法により本人及びその保護者の了解のもとに掲載しています。

明幸 タイムズ

生活介護事業での様子を紹介します

Vol.20



2年程前から生活棟でメダカの飼育をしています。写真ではよく見えませんが(°-°)
メダカたちは栄養たっぷりのグリーンウォーターで元気に泳いでいます。その様子を見たり、餌やりを楽しみにしています(〜♪)

作品名「私のティータイム」

第32回ふくおか県文化祭2024における

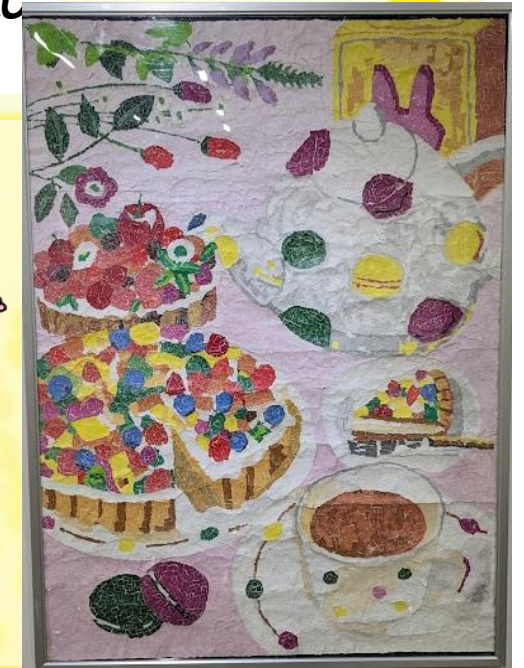
「ふくおか県障がい者美術展」で、生活介護在籍の、皆川周子さんが佳作に入選しました。

今回は、美術展に出展した人のみ

北九州市民ギャラリーに

鑑賞に行ってきました(^^)

おめでとうございます！！



生き生き活動はあいにくの雨で
学園でのDVD鑑賞となりました



11月セレクト活動

今回は、セレクト活動に合わせておいでな祭への出店、販売も行いました。
作業棟・生活棟の毎日の作業で作製した、手作り小物等の販売を行いました。
セレクト活動では、DVD鑑賞と創作から好みの活動を選んでもらいました！
創作ではクリスマスのリースを作っています



日帰りバス旅行 山口県



秋芳洞とサファリランドへ
行ってきました。迫力のある動物
たちが自然の中でのんびりと暮ら
していました！



余暇活動

小嶺シティボウルに行ってきました～
体を動かして、楽しい時間を過ごしました♡
昼食は、さんぞくやでお腹いっぱいになりました！



忘年会

今年は直方商工会議所の大ホールを借
りて行ないました。おいしい料理やダ
ンスタイム、福引き等、皆で楽しいひ
と時を過ごしました。



517310763



餅つき～つきたてのお餅はとても美味しかったです(^^♪



今年も宗像大社に
行きました!!!

